

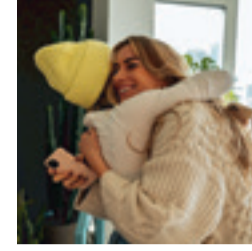


## KLEINES DIY-SET MIT GROßER WIRKUNG!

Mit CREATE! by OBI schenkst du dir und deinen Liebsten mehr als nur Dekoration. Du schenkst das Gefühl, etwas selbst geschaffen zu haben. Schritt für Schritt mithilfe von praktischen Tipps & Tricks verwirklichst du dein Original. Handgemacht von dir. Egal, ob du DIY-Einsteiger oder -Profi bist – auf geht's!

Dein CREATE! by OBI Team!

create.obi.de  
create.obi.at



Schon gebaut?

YIPPIE! Feiere dich und schmeiß Konfetti in die Luft. Wir feiern dich noch viel mehr, wenn du uns deinen Stolz zeigst!

DIYEAH UND REMMIDEMMI  
@CREATEBYOBI

### Hinweis

Die in dieser Anleitung abgebildeten Schritte und Hinweise stellen eine Empfehlung für ein mögliches Vorgehen dar und erheben keinen Anspruch auf allgemeine Verbindlichkeit oder eine bestmögliche Verfahrensweise. Gleichwohl raten wir selbstverständlich zur Beachtung und Aufbewahrung. Wir übernehmen keine Verantwortung für etwaige Folgen eines nicht sach- und fachgerechten Vorgehens Ihrerseits sowie bei Fehlgebrauch bzw. nicht bestimmungsgemäßem Gebrauch. Eine Beschränkung gesetzlicher Rechte und Ansprüche ist damit nicht verbunden. Achten Sie auf Ihre persönliche Sicherheit und insbesondere ein geeignetes Arbeitsumfeld. Treffen Sie hierzu die notwendigen Vorkehrungen und informieren sich im Zweifelsfall bei einem Fachmann. Schätzen Sie Ihre individuellen Fertigkeiten realistisch ein und holen Sie sich bei Unsicherheit fachkundige Unterstützung. Wir sind um größte Genauigkeit in allen Details bemüht. Holz ist ein lebendes Material und kann sich unter Einfluss von Temperatur, Feuchtigkeit, Trockenheit und Sonneneinstrahlung verändern. Aufgrund der besonderen Beschaffenheit des Materials kann es zu geringfügigen Abweichungen der Maße kommen.

Darf nicht in die Hände von Kindern gelangen.

### Ponal Express Holzleim

Enthält Konservierungsmittel: Isothiazolinongemisch 3:1 (CIT/MIT). Kann allergische Reaktionen hervorrufen.  
Enthält 1,2-Benzisothiazol-3(2H)-on. Kann allergische Reaktionen hervorrufen.

Ist ärztlicher Rat erforderlich, Verpackung oder Kennzeichnungsetikett bereithalten.  
Darf nicht in die Hände von Kindern gelangen.  
Nicht in die Augen, auf die Haut oder auf die Kleidung gelangen lassen.



Für weitere Informationen zum Produkt kontaktiere uns gern! [create@obi.de](mailto:create@obi.de)

Art.-Nr. 660954, 660955

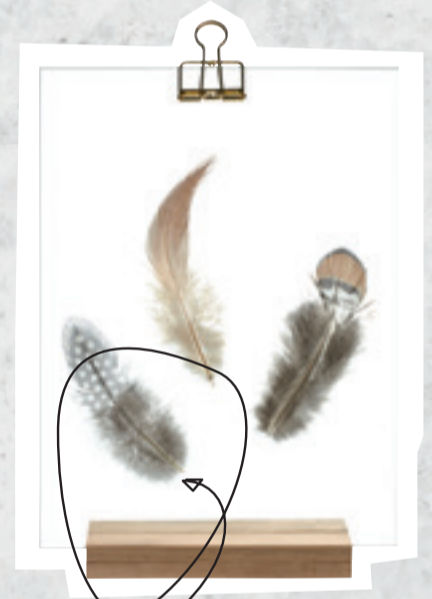
V-150420



Achtung – DIY macht süchtig!

## LASS DICH VON DER MUSE KÜSSEN

### GETROCKNETE BLUMEN & PFLANZEN



ODER DOCH FEDERN?

# DIY BILDERRAHMEN



CREATE!  
by OBI

HEY, IHR  
SELBERMACHER &  
KREATIVKÖPFE!



Nix von der Stange → handgemacht von DIR!

create.obi.de  
create.obi.at



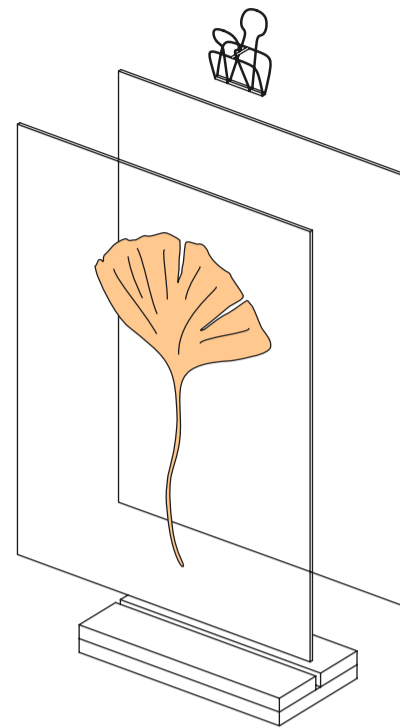
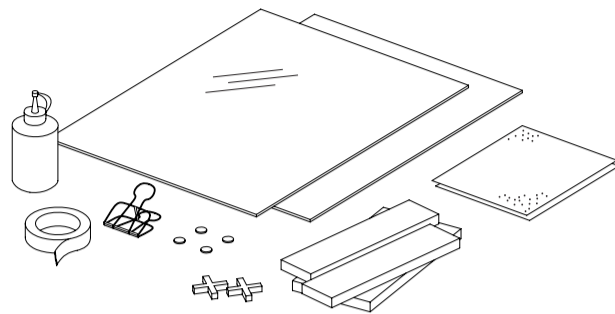
# ANLEITUNG FÜR DEIN DIY-ERLEBNIS

## DEIN SET ENTHÄLT:

- 3x Holzleisten
- 1x Holzleim
- 1x Klammer
- 1x Klebeband
- 2x Glasscheiben
- 2x Schleifpapier
- 2x Kreuze
- 4x Filzgleiter
- 1x Postkarte
- + Liebe
- + Abenteuer

## SOLLTEST DU ZUHAUSE HABEN:

Schleifklotz



## FARBE

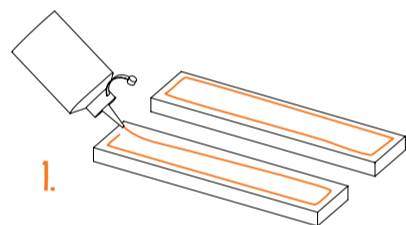
Wenn du dich bis jetzt noch nicht für eine Farbe entschieden hast, ist das gar nicht schlimm. Achte beim Kauf darauf, dass sie für das Material geeignet ist!

## SCHRITT FÜR SCHRITT!

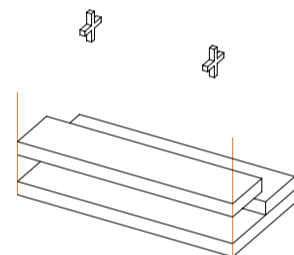
### 1 Sockel verleimen

Holzleisten, Leim, Kreuze, Klebeband

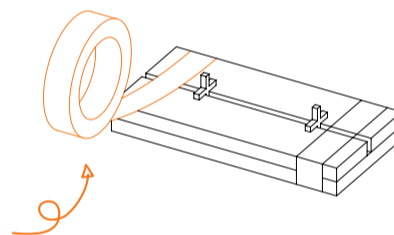
🕒 Ca. 5 Minuten



2.



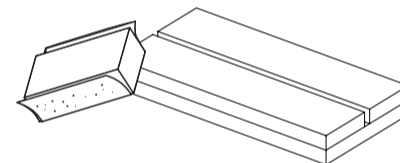
3.



### 2 Schleifen

Sockel, Schleifpapier, Schleifklotz

Nach dem Schleifen kannst du deinen Sockel mit Farbe individuell gestalten!



Trage Leim wie abgebildet auf die Holzleisten auf. Verteile den Leim ein wenig mithilfe von einem Stückchen Papier. Du hast ca. 5 Minuten Zeit, die Leisten zu verkleben. Kein Stress, aber arbeite besser zügig!

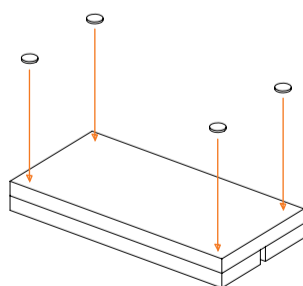
Tipp: Wenn du dir mit der Leimmenge unsicher bist, denk dran: Leim, der außen rauskommt, hält zwar nicht, beruhigt aber! Er kann dann später abgeschliffen werden.

Lege die beiliegenden Kreuze wie abgebildet an die Leiste. Das sind Abstandshalter, damit deine Nut nachher ganz genau passt. Befestige die Konstruktion anschließend auf beiden Seiten mit Klebeband und übe dabei ein wenig Druck aus, damit der Leim richtig trocknen kann.

Gib dem Sockel ca. 15 - 20 Minuten zum Trocknen, damit der Leim sicher ganz fest ist. Dann kannst du die Kreuze wieder herausnehmen und mithilfe eines Schleifklotzes und der Schleifpapiere deinen Sockel schön glatt schleifen. Das grobe Schleifpapier nimmt Material weg, z. B. wenn du etwas krumm geklebt hast. Das feinere sorgt für eine schöne, glatte Oberfläche!

### 3 Filzgleiter aufkleben

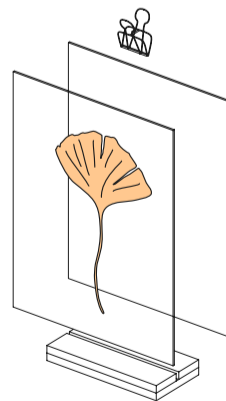
Filzgleiter, Sockel



Klebe nun die Filzgleiter unter den Sockel. Sie schützen deine Oberflächen und machen dein Werk perfekt.

### 4 Zusammensetzen

Sockel, Scheiben, Klammer



Es könnte kaum schöner sein. Erst die Scheiben sauber machen, dann deinen Schatz dazwischenklemmen und oben die Klammer draufsetzen. In den Sockel stecken ...

**Fertig!**

